

Nieuw leveringsprogramma CoxDRY® WTW Ventilatiesysteem

CoxDRY® WTW
geïsoleerde dakdoorvoer

Loodvrije pan met glijchaal

CoxDRY® WTW
ventilatie dakdoorvoerplaat

CoxDRY® WTW
ventilatie muurdoorvoer

CoxDRY® WTW
geïsoleerde flex ventilatieslang

COXDRY®

**WARMTERUGWIN (WTW)
VENTILATIE SYSTEEM**

GEÏSOLEERDE DAK- EN MUURDOORVOEREN
& VENTILATIESLANGEN



Cox Geelen
coxgeelen.com

CoxDRY® WTW ventilatiesysteem

COXDRY® IS EEN LUCHTTOEVOER EN -AFVOERSYSTEEM VOOR WARMTERUGWINNINGSINSTALLATIES. WARMTERUGWINNING (WTW) IS EEN METHODE OM WARMTE TERUG TE WINNEN UIT AFVOERLUCHT. DE WARMTE WORDT GEBRUIKT OM BINNENKOMENDE VENTILATIELUCHT VOOR TE VERWARMEN.

Het assortiment bestaat uit verschillende soorten dak- en muurdoorvoeren en luchtslangen. Het complete systeem is verkrijgbaar in de diameters Ø 160, 180 en 200 mm.

CoxDRY® WTW ventilatie dakdoorvoerplaat

De platte dakdoorvoerplaat kan onopvallend tussen de dakpannen worden geplaatst en neemt weinig ruimte in beslag.

Zonnepanelen

Het lage profiel van deze platte dakdoorvoer veroorzaakt nauwelijks schaduw of lichtverlies op nabijgelegen zonnepanelen, zodat deze hun optimale rendement behouden.

Diameter

De CoxDRY® WTW ventilatie dakdoorvoerplaten zijn verkrijgbaar in de diameters Ø 160, 180 en 200 mm.

Overige specificaties

Deze platte dakdoorvoeren zijn gepoedercoat in de kleur RAL 9005 mat zwart en RAL 8023 mat terracotta.

CoxDRY® WTW dakdoorvoer

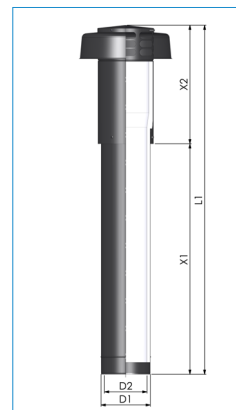
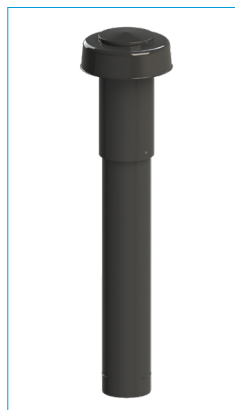
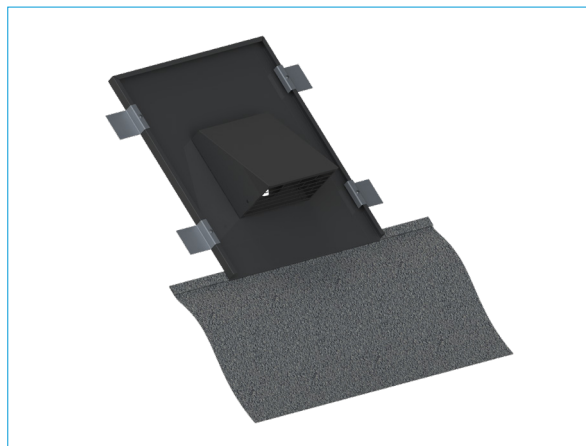
De CoxDRY® dakdoorvoer is een geheel metalen dakdoorvoer, die aan de binnenkant geïsoleerd is met EPS.

Het EPS isolatiemateriaal voorkomt het ontstaan van condens aan de buitenkant. Boven het dak zijn de dakdoorvoeren weerbestendig gepoedercoat in de kleur mat zwart RAL 9005.

Type	D1 (mm)	D2 (mm)	X1 (mm)	X2 (mm)	L1 (mm)
Ø 160	160	138	560	490	1050
Ø 180	180	158	560	490	1050
Ø 180	180	158	835	490	1325
Ø 200	200	178	560	490	1050
Ø 200	200	178	835	490	1325

CoxDRY® WTW ventilatie muurdoorvoer

De CoxDRY® ventilatie muurdoorvoer is een geheel metalen muurdoorvoer, die aan de binnenkant geïsoleerd is met EPS. De muurdoorvoer beschermt tegen het binnendringen van regen en is ontworpen met de laagst mogelijke stromingsweerstand. De muurdoorvoer is weerbestendig gepoedercoat in de kleur mat zwart RAL 9005.



CoxDRY® WTW ventilatiesysteem

CoxDRY® geïsoleerde flex ventilatieslang

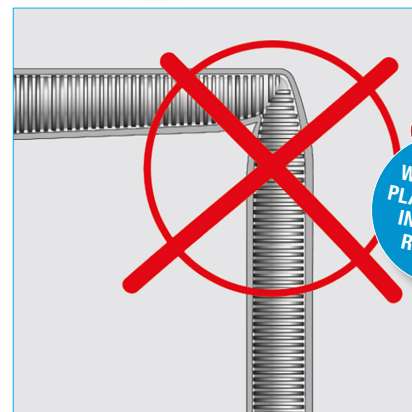
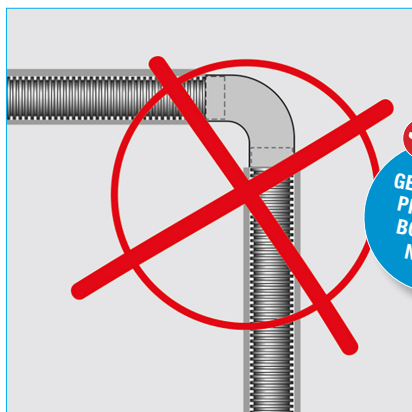
De CoxDRY® slang bestaat uit één doorlopende lengte, geen losse buizen en bochten, waardoor u bespaart op meten en inkorten, zodat u altijd de benodigde onderdelen voor een ventilatiekanaal bij de hand heeft.

SPECIFICATIES:

- **Additieve polyolefin-hars coating met anti-bacteriële, anti-schimmel en anti-virale bescherming.**
- **Thermo-isolerende coating van polyethyleenschuim met een gesloten celstructuur.**
- **Geïntegreerde helix van staaldraad.**
- **Thermo-isolerende bekleding in polyestervezel (25 mm - 16 kg/m³).**
- **Buitenkant is voorzien van gealuminiseerde polyolefin bescherming (vlamvertragend).**
- **Is gepatenteerd.**

Bij de installatie van de flexibele slang is het gebruik van chemische lijmen of kleefstoffen overbodig.

De doorsnede van de luchtslang blijft ongewijzigd, zelfs in de bochten.



De positieve eigenschappen van het CoxDRY® luchttoevoer en afvoersysteem voor WTW-installaties:

- Compleet assortiment.
- Dakdoorvoeren zijn aan de binnenkant geïsoleerd met EPS, dit voorkomt condensvorming (is daardoor geen koudebrug).
- Lage weerstand.
- Licht in gewicht.
- System is eenvoudig te monteren.
- De flexibele slang, die tevens bocht is, maakt het aansluiten eenvoudig. Dit bespaart tijd bij het meten en inkorten - installatietijd wordt daardoor korter.
- Grote stabiliteit, waardoor slechts een minimaal aantal bevestigingsbeugels nodig is.
- Snelle montagetijd.

Technical specifications	Ø160	Ø180	Ø200
Thermal resistivity at 20°C		R 0,66m ² K/W	
Fire reaction	Class B-s2, d0 (EN 13501-1:2009)		
Pressure drop ΔPa/ @5 m/s	3,0 Pa/m	2,4 Pa/m	2,1 Pa/m
Airspeed	Max 20 m/s		
Curve radius	190-290 mm	220-320 mm	240-360 mm
Working temperature	-20°C + 90°C		

CoxDRY® WTW ventilatiesysteem

Nieuw CoxDRY® leveringsprogramma

CoxDRY® Ø160 mm RAL 9005 ZWART		Art.nr.
Ø160	Dakdoorvoer Ø160 mm L1050 mm	XJDFAA400
	Dakdoorvoer Ø160 mm L1325 mm (verlengd) zwart	XJNAAA400
	Loodvrije pan 35°-55° zwart met glijchaal Ø166	CBGMAA500
	WTW/MV ventilatie dakdoorvoerplaat hellend dak Ø160 zwart	XJNBAA400
	Ventilatie muurdoorvoer Ø160 zwart	XJPSAA400
	Geïsoleerde flex ventilatieslang Ø160 L=10 m	XJECOA000
	Koppelstuk ventilatieslang Ø160	XJFTAA000
	Alu bevestigingsbeugels 3 stuks behorende bij slang Ø160	XJBMAS000

CoxDRY® Ø180 mm RAL 9005 ZWART		Art.nr.
Ø180	Dakdoorvoer Ø180 mm L1050 mm zwart	XLDFAA400
	Dakdoorvoer Ø180 mm L1325 mm (verlengd) zwart	XLNAAA400
	Loodvrije pan 25°-45° zwart met glijchaal Ø202	XLFGAA500
	WTW/MV ventilatie dakdoorvoerplaat hellend dak Ø180 zwart	XLNBAA400
	Ventilatie muurdoorvoer Ø180 zwart	XLPSAA400
	Geïsoleerde flex ventilatieslang Ø180 L=10 m	XLECAA000
	Koppelstuk ventilatieslang Ø180	XLFTAA000
	Alu bevestigingsbeugels 3 stuks behorende bij slang Ø180	XLBMAS000

CoxDRY® Ø200 mm RAL 9005 ZWART		
Ø200	Dakdoorvoer L1050 mm Ø200	XMDFAA400
	Dakdoorvoer L1325 mm Ø200 (verlengd)	XMNAAA400
	Loodvrije pan 25°-45° zwart met glijchaal Ø223	EKFGAA500
	WTW/MV ventilatie dakdoorvoerplaat hellend dak Ø200 zwart	XMNBAA400
	Ventilatie muurdoorvoer Ø200	XMPSAA400
	Geïsoleerde flex ventilatieslang Ø200 L=10 m	XMECAA000
	Koppelstuk ventilatieslang Ø200	XMFTAA000
	Alu bevestigingsbeugels 3 stuks behorende bij slang Ø200	XMBMAS000

CoxDRY® Ø160-180-200 mm RAL 8023 TERRA		
Terra	WTW/MV ventilatie dakdoorvoerplaat hellend dak Ø160 terra	XJNBAA900
	WTW/MV ventilatie dakdoorvoerplaat hellend dak Ø180 terra	XLNBAA900
	WTW/MV ventilatie dakdoorvoerplaat hellend dak Ø200 terra	XMNBAA900